

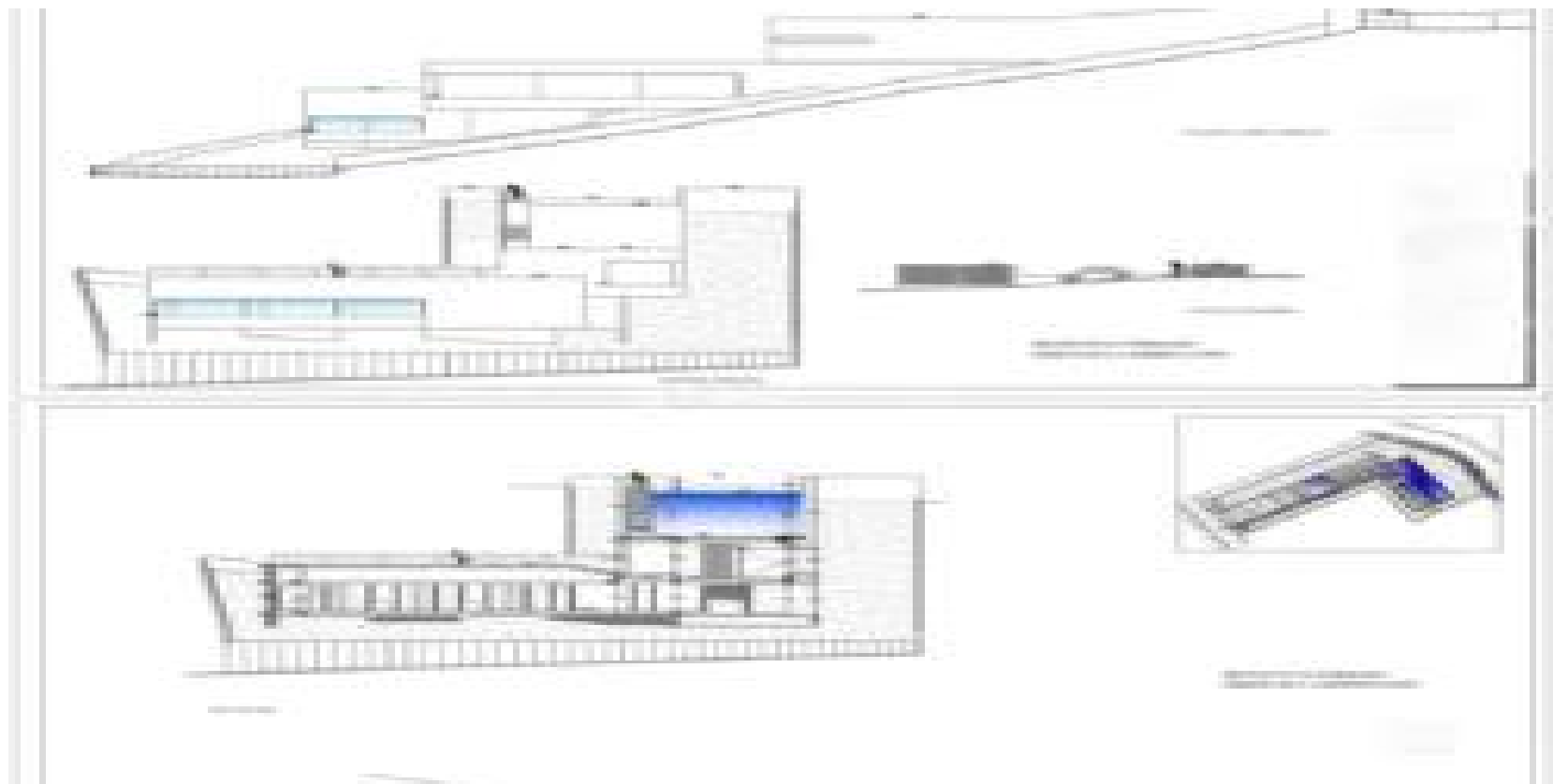
Zwei städtische Grundstücke zusammen in Cala Moli mit Lizenz zum Verkauf

BEDROOMS

BATHROOMS

AREA

1100m²



Zwei städtische Grundstücke zusammen in Cala Moli mit Lizenz zum Verkauf

Zwei Stadtgrundstücke zusammen mit einer Lizenz für zwei Häuser in Cala Moli (Gemeinde San Josep), in ruhiger Top-Lage, ca. und sehr nah am Strand. Diese attraktiven Grundstücke befinden sich derzeit im Bau. Die beiden Immobilien stehen auf einem Grundstück von 1.100 m², eines der Häuser ist etwa 700 m² und das andere etwa 400 m² groß;

;

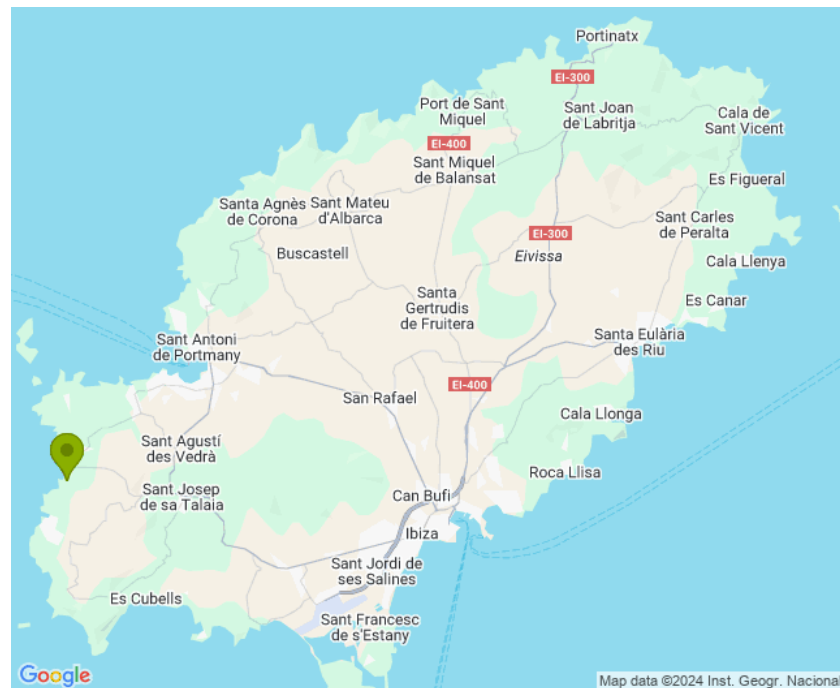
- Preis (für beide) 3.300.000 €;

;

Cala Molé ist von Pinienwäldern und mediterraner Vegetation umgeben. Perfekte Lage, um die unschlagbaren Sehenswürdigkeiten der Insel S'Espartar und der Küste von Ibiza zu genießen. Ein friedlicher Ort zum Schwimmen und Entspannen.

;

Zwei städtische Grundstücke zusammen in Cala Moli mit Lizenz zum Verkauf.



Features
