

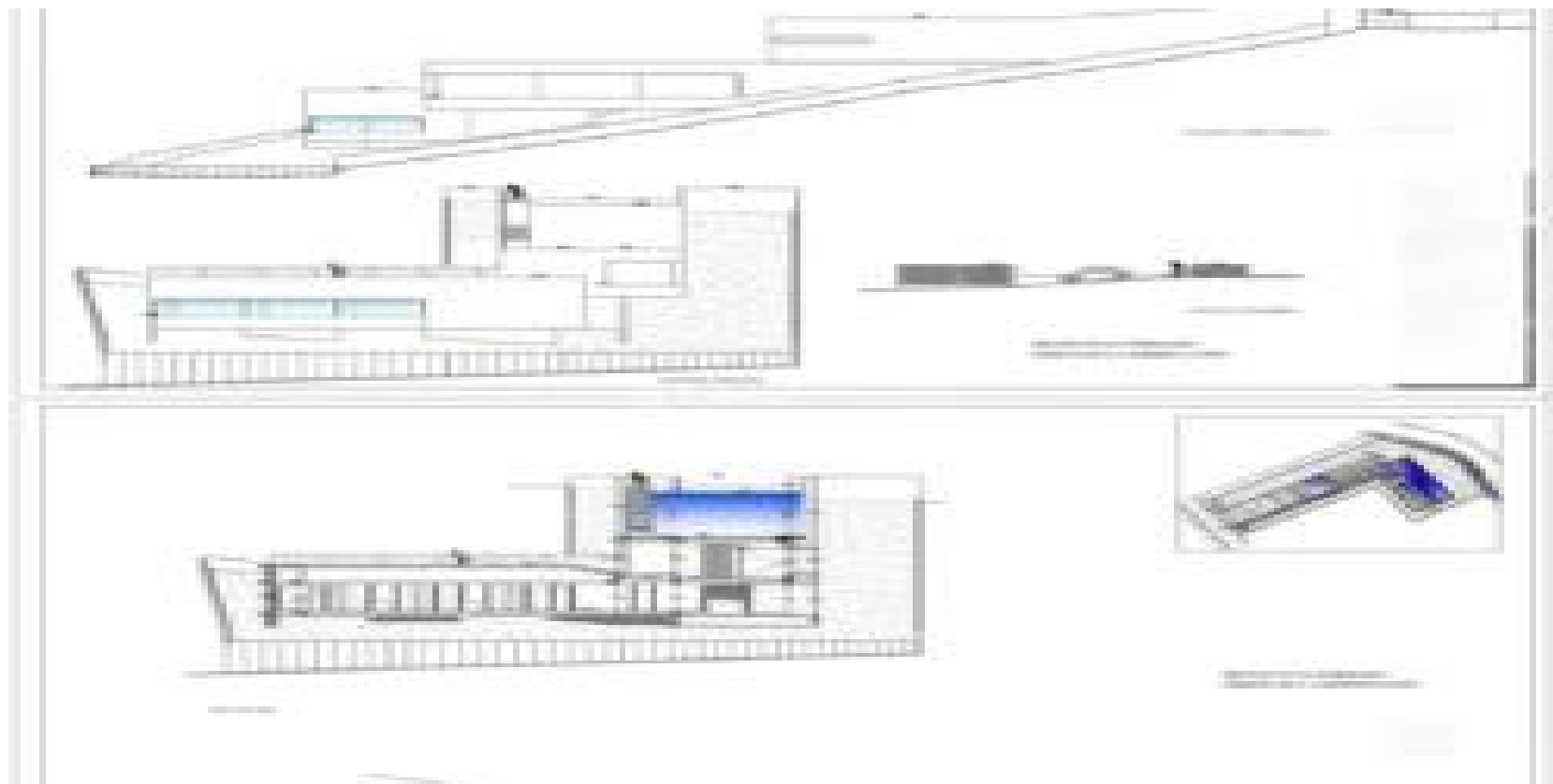
Two adjoining building plots in Cala Moli with te koop

BEDROOMS

BATHROOMS

AREA

1100m²



Twee aaneengrenzende bouwgronden in Cala Moli met vergunning te koop

Twee aangrenzende bouwgronden met een vergunning voor twee huizen in Cala Moli (gemeente San Josep), op een rustige toplocatie, ongeveer en zeer dicht bij het strand. Deze aantrekkelijke percelen zijn momenteel in aanbouw. De twee woningen staan op een perceel van 1.100 m², waarvan het ene huis ongeveer 700 m² is en het andere ongeveer 400 m²;

;

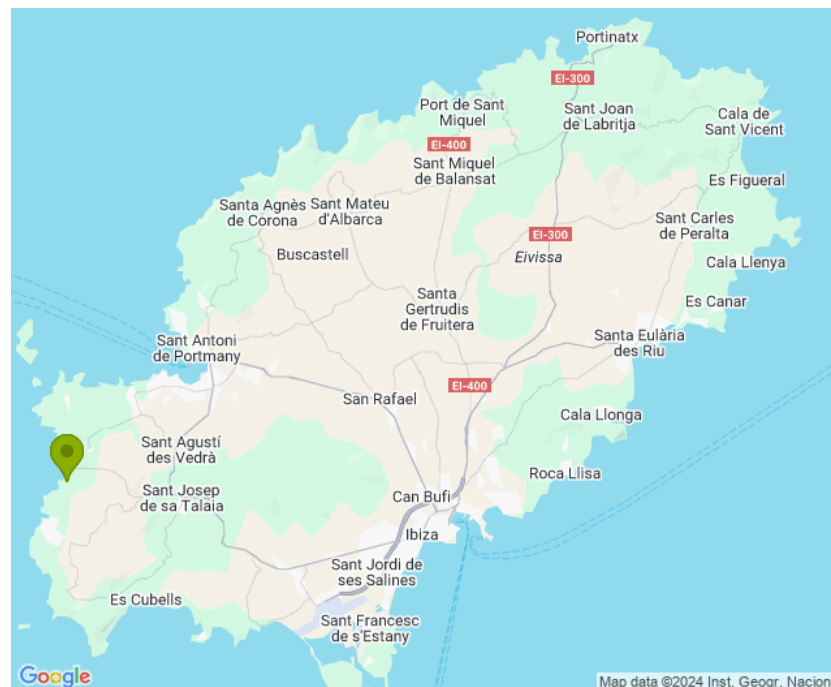
Prijs (voor beide) €3.300.000;

;

Cala Moli; is omgeven door dennenbossen en mediterrane vegetatie. Perfecte locatie om te genieten van het onovertroffen uitzicht op het eiland S'Espartar en de kust van Ibiza. Een vredige plek om te zwemmen en te ontspannen;

;

Twee aangrenzende bouw kavels in Cala Moli met een vergunning te koop."



Features
